

Система связи BusinessPhone



Хотите ли вы получить новые решения по мобильности и сократить расходы на телефонию?

BusinessPhone 7.0 компании Ericsson – это новый шаг в эволюции создания систем связи самого высокого качества для малых и средних предприятий. Независимо от того, сколько телефонных номеров нужно вашим абонентам – 8 или 250, вы сможете использовать преимущества высококачественной IP-связи для обмена голосовыми сообщениями, передачи данных и мультимедиа

Надежное высококачественное IP-решение

IP-решение BusinessPhone позволяет использовать по выбору либо комбинацию стационарных, мобильных или IP-абонентов, либо полностью переключиться на IP-решение. И в том, и в другом случае BusinessPhone, как и всегда, обеспечивает превосходное качество голосовой связи и высокий уровень сигнала. Таким образом, вы по-прежнему можете использовать все функциональные возможности телефонии в своей системе. Развивая IP-телефонию и объединив свои сети для обмена голосовыми сообщениями и данными, вы получите широкий набор дополнительных преимуществ. Вы можете значительно сократить расходы на передачу голоса и видео благодаря использованию для связи с удаленными офисами по корпоративной сети таких решений, как IP-сети. Кроме этого, благодаря упрощению обслуживания и возможности быстро предпринимать необходимые действия по конфигурации сети и вносить изменения,

одна объединенная сеть способна в долгосрочной перспективе снизить общую стоимость владения системой связи.

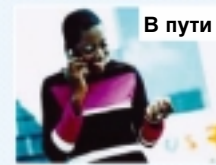
Универсальное решение

Система BusinessPhone позволяет превратить любой телефон, подключенный к любой частной сети или сети общего пользования, в полнофункционального внутреннего абонента. Благодаря функции Мобильный Абонент, даже сотрудники, работающие на дому и находящиеся в поездке, могут использовать свои удаленные стационарные или мобильные телефоны для того, чтобы пользоваться такими функциями системы, как обратный вызов, конференц-связь, услуги оператора, компьютерная телефония и многими другими. Мобильный Абонент помогает также контролировать расходы на связь, для чего используются такие функции, как учетные коды или профили пользователей. Кроме того, мобильные сотрудники оценят возможность иметь всего один телефон и в офисе, и в поездке.

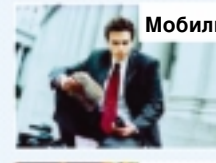
Размещение



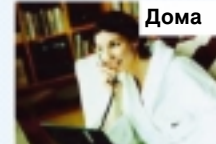
Офис



В пути



Мобильный



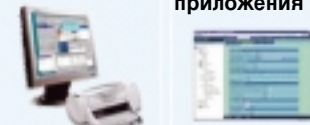
Дома

Сферы применения

Мобильная связь
Компьютерная телефония



IP-Телефония
Гостиничные приложения



Сетевое взаимодействие
Системное управление



Инфраструктура
LAN, WLAN, GSM, ISDN, Q

Преимущества интегрированной системы обработки сообщений

С целью значительного повышения уровня производительности труда BusinessPhone обеспечивает всем конечным пользователям единую точку доступа, как для голосовой, так и для электронной почты. Используя интегрированную систему обработки сообщений, можно выполнять переадресацию голосовой почты группам пользователей, получать удаленный доступ к сообщениям через Интернет или поддерживать связь, даже находясь в поездке. Уведомления посредством SMS-сообщений обеспечивают немедленную реакцию на новую голосовую почту, повышая таким образом уровень обслуживания клиентов и эффективность ваших собственных действий.

Индивидуальный подход

Чтобы сделать связь удобнее и проще, имеется возможность выбрать любой из разнообразных имеющихся сегодня беспроводных и стационарных телефонов. Приложение BackStage, использующее принципы работы компьютерной и IP-телефонии, обеспечивает пользователям повышенный уровень поддержки благодаря интуитивному и удобному интерфейсу. В офисе, дома или в поездке – везде, где бы вы ни находились, BackStage позволяет управлять своими вызовами, осуществлять доступ к корпоративным каталогам, сообщениям электронной и голосовой почты в соответствии со своими собственными настройками. Легко понятное в обращении, это приложение предоставляет в распоряжение все средства и инструменты, необходимые для того, чтобы оставаться в курсе всех дел и информировать о собственном местонахождении и способах связи с вами.

Цель – обеспечение лидирующих позиций

Мы понимаем, что чем меньше ваша компания, тем оперативнее и эффективнее она должна реагировать на самые разные ситуации. Именно поэтому BusinessPhone заключает в себе самые последние технологические новинки и обеспечивает простоту обновлений по мере того, как доступными

становятся все новые и новые решения. По мере роста и изменения вашей организации наша объединенная архитектура и интегрированные приложения помогают вашим сотрудникам выполнять больший объем работ, причем делать это быстро и без проблем независимо от того, где им придется работать, участвовать в деловых встречах и куда ехать.

Сферы применения

Система BusinessPhone предлагает широкий выбор решений для различных областей применения, удовлетворяющих специфические потребности малых и средних предприятий. Объединение в BusinessPhone по выбору нескольких решений для различных областей применения позволяет получить систему связи, соответствующую именно вашим потребностям.

Мобильность

Мобильность – это образ действий, а не продукт. Офисный персонал становится все более и более мобильным, и все меньшее число людей могут или, по правде говоря, хотят работать исключительно за письменным столом. От них ждут большей эффективности и лучшего обслуживания за более короткий промежуток времени. Они должны быть достижимы и доступны. Таким образом, работа становится процессом, не привязанным к месту. Независимо от размера вашего предприятия мобильным работникам необходимо сохранять контакт с клиентами, партнерами и коллегами и иметь возможность быстро получать доступ к самой свежей информации и обмениваться ею – везде и в любое время.

Предлагая вам мобильность, мы предлагаем не только мобильный доступ. Интегрированное мобильное решение обеспечивает мобильным пользователям все функции и услуги, присущие проводным телефонам. И в дополнение к этому интегрированная в BusinessPhone голосовая почта поддерживает такие функции, которые делают легко управляемой мобильную жизнь любого пользователя. Интегра-

ция этих двух приложений дает два основных преимущества: с одной стороны, они просты в использовании, с другой стороны, они рентабельны.

Мобильный абонент (Mobile Extension)

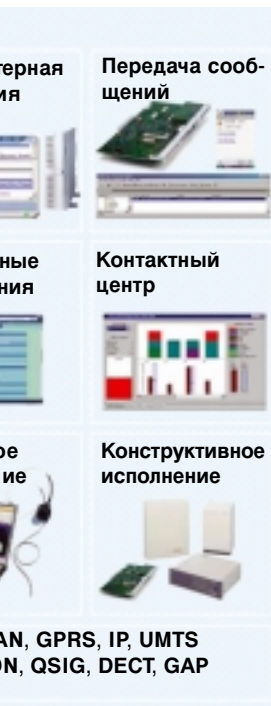
Используя функцию «Мобильный Абонент», предприниматели, находящиеся в пути, могут теперь пользоваться своими мобильными телефонами так, как если бы они были полнофункциональными абонентами телефонной системы. Они могут, например, совершать и получать вызовы, пользоваться внутренними сокращенными номерами, прослушивать голосовую почту, получать вызовы, перенаправлять на других абонентов или на оператора, получать доступ ко всем обычным услугам. Мобильный абонент позволяет также управлять вызовами и получать доступ к дополнительным услугам с помощью приложений компьютерной телефонии. То есть вы можете управлять своим мобильным телефоном точно так же, как своим телефоном в офисе без потери функциональности.

Интегрированная беспроводная связь

Решение для интегрированной беспроводной связи основано на технологии DECT, являющейся стандартом на всех европейских и большинстве мировых рынков. Это решение обеспечивает превосходное качество передачи голоса наряду с улучшенным обслуживанием, поскольку для беспроводного телефона становятся доступны все функции системы PBX предприятия.

Передача сообщений

При получении с помощью ПК доступа к речевым сообщениям извне или из офиса BusinessPhone позволяет их просматривать и прослушивать. Плата голосовой почты VMU и система Универсальных Сообщений обладают мощными средствами взаимодействия с другими приложениями, например BackStage, что поможет вам более эффективно организовать сообщения и увеличить продуктивность вашей работы.

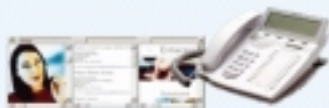


Устройства доступа

Телефоны



IP-клиенты



Оператор



Мобильные устройства



LAN, GPRS, IP, UMTS
 GSM, QSIG, DECT, GAP

IP-Телефония

Решения BusinessPhone IP Telephony базируются на плате IPU, представляющей собой съемную плату, что позволяет сделать подключение телефонной станции BusinessPhone к сетям передачи данных по IP доступным и легко осуществимым, что особенно важно для малых и средних предприятий. Плата IPU дает возможность уже существующим системам BusinessPhone использовать IP-телефонию наряду с традиционной.

Непосредственными результатами применения этого устройства являются снижение расходов на телефонную связь и полноценная интеграция приложений компьютерной телефонии в вашу корпоративную сеть. Решение BusinessPhone IP Networking позволяет реализовать однородное объединение нескольких систем BusinessPhone друг с другом или с другими УПАТС, включая Ericsson MD110.

Кроме того, система BusinessPhone обеспечивает современную IP-телефонию с использованием IP-клиентов Ericsson.

Эффективность связи – Компьютерная телефония

Решения компьютерной телефонии BusinessPhone (CTI) позволяют объединить возможности телефонов и компьютеров и получить за счет этого конкурентное преимущество. Эти решения можно использовать для создания усовершенствованных приложений компьютерной телефонии (СТ), позволяющих предложить действенные решения для улучшения бизнеса.

Компьютерная телефония может дать вашему бизнесу реальное конкурентное преимущество, гарантируя вам и вашим клиентам, что всякий раз вы, вооруженные необходимыми сведениями, общаетесь с нужным человеком в правильный момент времени. Автоматизируя и улучшая многочисленные функции связи, СТ предлагает огромный выигрыш в производительности и доходности тем организациям, в которых

быстрая, эффективная обработка вызовов и интеграция данных являются настоящей необходимостью.

Приложение BackStage

BackStage обеспечивает предприятиям эффективную связь простым способом. Это приложение улучшает рабочую среду и повышает эффективность работы пользователя, дополняя такие приложения Microsoft, как Outlook, Excel, Word и Access, функциональностью телефонии.

С точки зрения конфигурации существуют различные варианты установки BackStage, зависящие от конкретных потребностей. Выбирать можно из таких технологий, как компьютерная телефония с использованием LAN, передача голоса по сети, работа с терминальным сервером, доступ с помощью веб-технологии и поддержка PDA.

Дополнительные возможности для новаторского подхода к работе и достижения преимуществ могут быть получены при использовании инфраструктуры терминального сервера (Terminal Server). BackStage поддерживает системы терминального сервера, обеспечивая, таким образом, возможность центральной установки и сопровождения. BackStage можно также запускать через обычный веб-браузер без установки специального клиентского приложения. В результате вы получаете возможность гибко использовать различные рабочие места или разнотипные устройства, даже не зависящие от платформ клиентов, и такие мобильные устройства, как доступные по беспроводной сети карманные ПК. Более того, приложение BackStage полностью интегрировано с возможностями BusinessPhone по обработке сообщений. Оно позволяет отправлять и получать сообщения, а также обеспечивает функции обработки сообщений мобильными устройствами (Mobile Messaging) с помощью системы SMS, которая гарантирует, что важные сообщения никогда не будут пропущены.

Контактный центр

Контактный центр BusinessPhone пред-

назначается для малых и средних предприятий, стремящихся улучшить обслуживание клиентов. Контактный центр BusinessPhone можно создавать поэтапно. Решение легко расширяется при необходимости увеличения числа агентов или наращивания функциональных возможностей для обеспечения как текущих, так и будущих потребностей.

Базовым компонентом системы является функция Автоматического распределения вызовов (ACD), входящая в ядро системы BusinessPhone. Функциональность ACD гарантирует направление вызовов в наиболее подходящую группу обработки вызовов – бухгалтерию, отдел заказов, склад. Позвонивший клиент быстро получает ответ, что создает у него благоприятное впечатление, и процесс обмена информацией протекает более эффективно.

Дополнительным структурным элементом системы является приложение для супервизора Call Center Supervisor (CCS), предоставляющее информацию по контактному центру BusinessPhone. Приложение обеспечивает руководство и сотрудников центра сведениями о производительности контактного центра как в режиме реального времени, так и посредством подробных отчетов за прошедшие периоды. Эта информация крайне необходима и для повседневной работы центра, и для долгосрочного планирования.

Для поддержки работы агентов и супервизоров добавляется приложение Call Center Assistant (CCA). Это приложение, работающее в среде Windows, позволяет увеличить эффективность работы агентов контактного центра за счет предоставления единой рабочей среды для всех типов деятельности. Компьютерная телефония используется для рационализации рабочего процесса – задачи по принятию решений и управления вызовами агенты решают с помощью ПК, подключенного к сети.

Сетевое взаимодействие

Решение для сетевого взаимодействия позволяет сделать систему связи

BusinessPhone частью цифровых интегрированных телефонных сетей и сетей передачи данных. Существует несколько вариантов сетевого взаимодействия, разработанных для поддержки самых разных сценариев работы в корпоративной сети. Это обеспечивает возможность взаимодействия систем BusinessPhone с другими системами BusinessPhone и MD110, а также с УПАТС других поставщиков. Для их соединения можно использовать коммутированные и арендованные ISDN линии и корпоративные сети IP.

В сущности, решение для сетевого взаимодействия BusinessPhone может объединить ваши системы связи таким образом, что они будут вести себя как единая телефонная сеть и сеть передачи данных, обеспечивая прозрачность услуг, экономическую эффективность и возможность адаптации системы к конкретным потребностям вашей организации.

Гостиничные приложения

Такое специализированное решение, как гостиничное приложение BusinessPhone, включает в себя специфические, предназначенные для определенных целей функции и оборудование, обеспечивающее особые потребности вашего бизнеса. Важно то, что одновременно вы получаете преимущество за счет широкого спектра возможностей современной связи, сделавших систему BusinessPhone признанной во всем мире.

Независимо от того, содержите ли вы отель или дом отдыха, клинику, конференц-центр, дом престарелых или даже круизное судно, вы можете быть уверены в высокой производной эффективности и в том, что ваши гости будут довольны.

Средства управления системой

Приложение BusinessPhone Management Suite – это средство для конфигурирования, администрирования и обслуживания систем семейства BusinessPhone. Оно сочетает легкость использования и гибкость доступа веб-средства с эффективностью программирования на языке Java, оптимизированного для конфигурирования и управления системами BusinessPhone. Оно является автономным, простым в установке и использовании и обладает широким диапазоном вариантов конфигурации. Серверное программное обеспечение может быть установлено как у клиента, так и в сервисных центрах, возможен как прямой доступ к нему, так и удаленный, через интерфейс веб-навигатора. Пакет поддерживает множество пользовательских профилей и систем BusinessPhone. Использование графического интерфейса пользователя (GUI) веб-навигатора

и множества вариантов соединений BusinessPhone-сервер BMS обеспечивают большую гибкость при использовании приложения Management Suite.

Устройства связи

BusinessPhone предлагает широкий набор устройств связи – от стандартных аналоговых телефонов до мощных IP-телефонов, которые доступны в продаже и могут удовлетворить потребности самых разных людей и организаций.

Телефоны

Для оснащения вашей деловой системы связи Ericsson мы рекомендуем приобретение телефонов семейства Ericsson Dialog 4000. Они обладают исключительным набором функций и идеально подходят для работы в телефонной станции. Прекрасное качество передачи речи наряду с эргономичной формой делают их оптимальными для использования. Семейство цифровых телефонов Dialog 4000 состоит из четырех моделей, среди которых есть простые базовые модели и усовершенствованные модели для выполнения сложных функций.

Аналоговые телефоны серии Dialog 4000 обеспечивают производительность и надежность, присущие фирме Ericsson.

IP клиенты

IP-телефон фирмы Ericsson предлагает предприятиям простой и экономичный способ интеграции телефонной системы с сетью передачи данных предприятия. Он объединяет передачу данных и голоса в единую сетевую инфраструктуру и одновременно обеспечивает наличие всех функций, необходимых для офисного телефона, например ожидание сообщений, контроль, а также интуитивный интерфейс пользователя. IP-телефон Ericsson преобразует речь в пакеты данных, совместимые с системой IP-телефонии. IP-телефон совместим со всеми системами, поддерживающими протокол H.323.

Приложение BackStage iClient добавляет IP-телефонию бизнес класса к компьютерной телефонии. Вы используете ПК в роли телефона. Клиенты подключаются к BusinessLink и интегрированной IP плате системы BusinessPhone. Приложение BackStage, предлагая вам IP телефонию, предоставляет вам свободу в выборе рабочего места.

Оператор

BusinessPhone поддерживает два разных типа операторских консолей, позволяя вам выбрать идеальное решение для обработки напряженного телефонного трафика. Все консоли сконструированы так, что они просты и удобны в работе, это позволяет оператору работать с максимальной производительностью. Удобные для чтения дисплеи наряду с удобной эргономи-

ческой клавиатурой обеспечивают мгновенный обзор и полный контроль всех вызовов, обрабатываемых оператором. В рамках одной и той же системы можно одновременно использовать различные типы консолей.

Телефон оператора Dialog 4224 представляет собой специально разработанный, экономичный системный телефон с большим графическим дисплеем и с удобным доступом к большинству обычно используемых операторских функций нажатием одной запрограммированной клавиши, существует возможность добавлять до четырех дополнительных клавишных панелей, обеспечивающих 68 программируемых клавиш.

Приложение BusinessPhone Operator Suite представляет собой программное обеспечение для бизнеса, обеспечивающее единую рабочую среду для телефонных операторов, объединяющую на одной рабочей станции мощные средства обработки вызовов, управления каталогами, передачи сообщений, сообщения об отсутствии и функции управления.

Мобильные устройства

В мире, который становится все более мобильным, основными требованиями являются возможность быстро и просто связываться с людьми и получение жизненно важной информации в любое время и в любом месте. Воспользовавшись интегрированными решениями и открытыми стандартами, вы сможете делать выбор из большого ряда мобильных терминалов. Среди беспроводных телефонов стандарта DECT/GAP фирмы Ericsson существуют как офисные телефоны, так и телефоны для суровых условий с возможностью передачи коротких текстовых сообщений, групповых вызовов, пейджинговой связи и обработки сигналов тревоги. Используя решение BusinessPhone's Mobile Extension, вы будете свободны в виртуальном использовании любого устройства, будь это ваш мобильный телефон или ваш домашний телефон. Функция Мобильного Абонента в BusinessPhone и интеллектуальный телефон Sony Ericsson P900 образуют уникальную комбинацию. Интуитивный графический интерфейс облегчает использование функций и обеспечивает пользователям простой доступ ко всем функциям BusinessPhone. Чтобы использовать такие типичные функции для входящих вызовов, как запрос, конференц-связь или обратный вызов, достаточно нажать всего одну кнопку. Характеристики связи Мобильного Абонента можно изменять, используя новое меню на телефоне Sony Ericsson P900. Например, можно быстро активизировать используемую систему электронной почты, указывать информацию или активизировать тандемную функцию с помощью меню, доступ к которому выполняется через строку управления, находящуюся в нижней части окна дисплея.

Конструктивное исполнение

BusinessPhone Compact

Это готовая система начального уровня, предназначенная для предприятий с числом сотрудников от 8 до 30. Это полностью оснащенная система BusinessPhone, включающая телефоны, возможности голосовой связи и полноценную функциональность системы BusinessPhone. BusinessPhone Compact является очень привлекательной системой начального уровня для современных динамически развивающихся малых предприятий, обладающей возможностью легкого масштабирования.

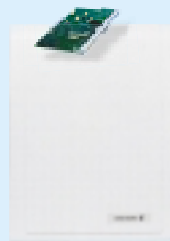
BusinessPhone Compact

8 цифровых номеров
4 аналоговых номера
4x ISDN BRA / SO
Полная система голосовых сообщений
Воспроизведение музыки при удержании вызова

- + 2 мобильных номера
- + 2 приложения BlackStage
- + 2 интегрированных системы обработки сообщений*
- + 2 системы полного сетевого взаимодействия
- + 2 Call Center Assistant*
- + 2 BP Extension Assistant*
- + 60-дневный испытательный период лицензии

* Лицензии входят в поставку, для применения необходимо дополнительное оборудование например, внешний компьютер или плата IPU

- + BMS CDRом
- + Интернет справочник
- + Card Kit назначения
- + Пакет приложений для предприятия в том числе BackStage Unified Messaging, CCA, CCS



BusinessPhone 50

Система BusinessPhone 50 представляет собой отдельный компактный настенный шкаф с пятью гнездами для плат на задней панели, которые могут обслуживать от восьми до 64 абонентов. Кабинет содержит встроенный источник питания с автоматическим переключением на дополнительные внешние аккумуляторы или альтернативный источник питания постоянного тока. Система BusinessPhone 50 особенно экономична для небольших офисов.

BusinessPhone 128i

Размер шкафа позволяет монтировать его в полки размера 19 дюймов и такое стандартное промышленное оборудование, как маршрутизаторы, концентраторы и коммутаторы. Поэтому его легко устанавливать и интегрировать в существующую инфраструктуру данных. BP128i снабжен интегрированной коммутационной панелью, которая делает процедуры добавления, перемещения и изменения конфигурации быстрым и простым делом.

BP128i представляет собой отдельный компактный шкаф с пятью гнездами для плат на задней панели. Поскольку два шкафа легко объединяются в одну систему, возможно обслуживание до 128 абонентов и 60 соединительных

линий. Шкаф содержит встроенный источник питания с возможностью автоматического переключения режима работы.

BusinessPhone 250

Система включает в себя от одного до трех шкафов, крепящихся на стене. В каждом шкафу есть девять гнезд для плат на задней панели, что позволяет обслуживать от 20 до 200 абонентов (или до 300 в случае гостиничного приложения). В каждом шкафу есть встроенный трансформатор с дополнительным устройством батарейной поддержки или альтернативным источником питания постоянного тока.



BusinessPhone 250



BusinessPhone 50



Ericsson Dialog 4000 Digital Telephone



BusinessPhone 128i

Таблица функций

Функции абонентов

Название	Описание
<i>Сокращенный набор номера</i>	Общие и индивидуальные номера
<i>Номер счета</i>	Для нужд бухгалтерского счета перед вызовом или во время вызова можно ввести номер, например код проекта. Существует возможность проверить код по предварительно подготовленному списку перед тем, как пользователь получит доступ в систему.
<i>Авторизационный код</i>	С помощью набора специальных кодов можно запрещать вызовы абонентам или передавать другому абоненту услугу определенного класса
<i>Альфа-метки</i>	Принятые/набранные номера анализируются и заменяются именем из каталога, отображаемым на дисплее телефона.
<i>Автоматический обратный вызов (абонент занят/свободен)</i>	Клиенты, обратившиеся по занятому номеру и не получившие ответа, могут заказать автоматический обратный вызов
<i>Автомат. обратный вызов (С.Л./маршрут)</i>	Клиенты, обратившиеся к занятой соединительной линии или маршруту, могут заказать автоматический обратный вызов
<i>Автомат. повторный набор номера</i>	Иницируется автоматический повторный набор внешнего номера, если он занят или не отвечает. Можно сохранить в памяти до 5 номеров
<i>Список вызовов</i>	Входящие и набранные номера хранятся в памяти телефона.
<i>Снятие показателей о вызовах</i>	Данные выводятся на дисплей телефона во время и по окончании внешнего вызова (текущий вызов, последний вызов и накопившаяся плата). Возможно получение распечаток
<i>"Подхватывание" вызовов</i>	Вызовы, обращенные к любому абоненту, могут быть "подхвачены" другими абонентами (индивидуальные, групповые, общие)
<i>Индикация ожидающего вызова</i>	Если вызываемый абонент занят, звонящий может отправить специальный сигнал "ожидающий вызов", чтобы выделить важный вызов
<i>Извещение о вызове при занятости вызываемого номера</i>	Уведомляет занятого абонента о наличии ожидающего вызова
<i>Конференция</i>	До шести участников, внутренних и внешних
<i>Запись разговора</i>	Запись разговора помещается в ваш личный почтовый ящик
<i>Функция диктофона</i>	Запись разговора в ваш ящик голосовой почты
<i>Индикация на дисплее</i>	На телефонном дисплее может отражаться различная информация, например дата и время, температура, вызывающий номер и имя, список абонентов и сообщения от других абонентов
<i>Переадресация</i>	Вызовы автоматически направляются на другой номер, внутренний или внешний (всегда, если занято или нет ответа)
<i>Доступ по второй линии</i>	Допускается получение второго вызова во время первого (который переводится в режим ожидания)
<i>Факс-абонент</i>	Абонентский комплект на станции можно специально запрограммировать для обработки входящих факсов
<i>Гибкий формат СИЛ</i>	Для совместимости с различными программными продуктами Call Information Logging (Регистрация информации о вызовах)
<i>"Следуй за мной"</i>	Пользователи могут заказывать перевод входящих вызовов на указанный внутренний или внешний номер
<i>Поиск группы (PBX-)</i>	С помощью общего группового номера можно вызывать группу абонентов. Вызовы могут распределяться по свободным абонентам в заданной очередности
<i>Hands-free</i>	Громкоговоритель и микрофон для разговора без использования телефонной трубки.
<i>Горячая линия</i>	Снятием телефонной трубки может быть активизирована немедленно или с задержкой
<i>Информация об отсутствии</i>	Для того чтобы звонящим в момент отсутствия пользователя оставить речевую или текстовую информацию, можно использовать все типы телефонов
<i>Система внутренней связи (Интерком)</i>	Возможность сделать вызов внутреннему абоненту нажатием одной клавиши, без использования телефонной трубки и с автоматическим проключением разговорного тракта.
<i>Мониторинг</i>	Оператор может контролировать внешний вызов, продолжая выполнять подключение новых вызовов
<i>Вторжение</i>	Авторизованные пользователи могут вторгаться в текущий вызов
<i>Система передачи сообщений</i>	Текущие текстовые, речевые или ответные сообщения могут быть отправлены или перенаправлены от абонента к абоненту.
<i>Мониторинг</i>	Оператор может контролировать внешний вызов, продолжая выполнять подключение новых вызовов
<i>Уведомление по внешнему номеру</i>	С помощью вызова по заданному внешнему номеру можно уведомлять пользователя о поступлении нового сообщения в почтовый ящик голосовой почты. Сообщения могут быть тут же прослушаны.
<i>Парковка</i>	Текущие вызовы могут быть временно переведены в режим парковки для последующего возвращения к ним или ответа на них с другого телефона (общего или индивидуального)
<i>Личное приветствие</i>	В систему передачи речевых сообщений можно записать личное приветствие.
<i>Выделенная соединительная линия</i>	Обеспечивает доступ только к определенным абонентам

Функции абонентов

Название	Описание
<i>Автоматическое напоминание о вызове</i>	По истечении заданного промежутка времени вызовы, переведенные в режим парковки, удержания или переадресованные и не отвеченные, автоматически повторно приходят первоначальному абоненту
<i>Напоминание, побудка</i>	Пользователи могут задать момент времени напоминания, в который телефон подаст специальный вызывной сигнал
<i>Сохранение/повторный набор номера</i>	Для быстрого ответного вызова на отвеченные входящие вызовы запоминаются набранные или входящие номера.
<i>Функция секретаря</i>	Включает прямое соединение, визуальную сигнализацию занятости, ответ на вызов, внутреннюю связь и перенаправление вызова
<i>Контроль</i>	Пользователи могут контролировать отдельных абонентов, определяя их статус, отвечать на входящие вызовы или вызывать контролируемого абонента
<i>Телефонный справочник</i>	Для внутренних и внешних номеров
<i>Переадресация</i>	До или после ответа
<i>Интегрирован. система обработки сообщ.</i>	Интеграция системы передачи речевых сообщений и службы электронной почты

Функции абонентов

Название	Описание
<i>Функция сигнала тревоги</i>	Позволяет при подключенном устройстве Alarm Interface Unit (AIU) послать сигнал тревоги с телефона на заданный телефон, например из номера отеля - консьержке.
<i>Отвечающая позиция для соединительной линии</i>	Перемаршрутизация, если номер занят или не отвечает
<i>Автоматическая синхронизация времени по ISDN</i>	Синхронизирует информацию о времени, полученную по сети общего пользования, делая возможным автоматический переход на летнее/зимнее время
<i>Фоновая музыка</i>	Музыку от внешнего источника можно воспроизводить через громкоговорители телефона
<i>Обход переадресации и функции "следуй за мной"</i>	Для обхода функции можно набрать специальный код
<i>Контроль стоимости вызовов</i>	Снятие показателей о вызовах отдельного телефона и регистрация информации о вызовах телефонной станции
<i>Классы обслуживания абонентов</i>	Абонентам можно присваивать различные уровни ограничений на доступ к функциям и разрешение на трафик
<i>Общий вызов</i>	Все абоненты могут получать вызов от телефона, который был предварительно определен как терминал общего вызова
<i>Компьютерная телефония</i>	Полномасштабная поддержка CTI в соответствии с промышленными стандартами (TSAPI, TAPI)
<i>Диагностические функции</i>	Набор встроенных средств диагностики, доступный с помощью локального ПК или по модему
<i>Служба каталогов внешних каталогов</i>	Функция компьютерной телефонии для поиска и получения информации из (например, LDAP)
<i>Различные сигналы вызова абонента и тоновые сигналы</i>	Указывают, например, является ли вызов внутренним, внешним или ответным вызовом
<i>Прямой входящий набор (DID)</i>	Прямой набор внутренних абонентов внешними. Может использоваться, если предложен оператором сети
<i>DISA</i>	Открывает доступ к внутренним услугам УПАТС при внешних вызовах
<i>Домофон (дополнительно)</i>	Один или несколько телефонов можно использовать в качестве домофонов и осуществлять удаленное управление замком входной двери
<i>Фиктивные номера</i>	До 1000 номеров фиктивных абонентских номеров, разделенных на 16 групп, можно использовать для создания групповых номеров, распознавания входящих вызовов по типам, приложений факс-серверов и т.п.
<i>Гибкая схема присвоения номеров</i>	До восьми цифр с пересчетом номера
<i>Интегрированный сервер приложений</i>	Интегрированный сервер BusinessPhone, на котором находятся приложения для BusinessPhone (например, BackStage, BP Management Suite). Приложения установлены и настроены заранее
<i>Базовые функции ISDN</i>	BA, PRA, S-интерфейс, T-интерфейс
<i>Дополнительные сервисы ISDN</i>	CLIP, CLIR, COLP, COLR, DDI, MCID, AOC, MSN, SUB, CF/PR
<i>Сетевое взаимодействие по IP</i>	Использование корпоративной сети для передачи внутренних голосовых вызовов по частной локальной сети или глобальной IP сети (ЛС или WAN).
<i>IP-телефония</i>	Интеграция IP-телефонов фирмы Ericsson, BackStage iClient или IP клиентов третьих фирм
<i>Соединительные линии IP</i>	Передача сигналов VoIP (Voice-over-IP - Речь по сети IP) между Local Access и Transport Areas (LATAs) и между любыми странами с помощью международных несущих частот
<i>Выбор маршр.по наименьшей стоимости</i>	Автоматический выбор самого дешевого маршрута в сети
<i>Мобильный абонент</i>	Добавление функций пересылки, запроса, мониторинга, набора номера через CTI и т.п. на мобильный телефон

Функции системы

Название	Описание
<i>Обработка сообщений мобильными устройствами</i>	Система обмена сообщениями SMS между мобильными устройствами. Включает такие функции, как уведомление об ожидающем сообщении, напоминание о встрече, отправка и получение через BackStage
<i>Музыка на удержании</i>	От внутренних или внешних источников, до 13 каналов, которые могут быть присвоены абонентским, PBX или ACD-группам
<i>Сетевое взаимодействие</i>	Создание корпоративной сети из систем BusinessPhone и MD110 с помощью аналоговых, цифровых ISDN и IP линий
<i>Ночное обслуживание</i>	Изменение направления вызовов в течение определенного интервала времени
<i>Расширенные функции оператора</i>	Представление номера, парковка вызовов, индикация очереди, последовательные вызовы, оплачиваемые вызовы, и т.п.
<i>Группы PBX с параллельным или последовательным распределением</i>	До 20 абонентов на группу и до 16 групп на систему
<i>Настраиваемые параметры для отображения в группе PBX</i>	Члены группы PBX, в зависимости от требований, могут получать на дисплей различную информацию о звонящем (вызывающий абонент, вызываемая сторона или название и номер группы PBX)
<i>Прямое проключение при отключении питания</i>	Проключение аналоговых С.Л. напрямую на аналоговых абонентов при работе с отключенным центральным питанием
<i>Предварительно записанные речевые объявления</i>	Для голосовой почты и сообщения информации об отсутствии
<i>Программирование системных параметров через терминал обслуживания</i>	Базовое конфигурирование системы с помощью ПК
<i>Удаленное конфигурирование, обслуживание и сопровождение</i>	По встроенному модему V.24 или подключению к Интернет. С помощью веб-навигатора Management Suite позволяет в режиме удаленного доступа вносить изменения в систему и контролировать их, анализировать сбои и исправлять их
<i>Перемаршрутизация</i>	Если номер занят или не отвечает
<i>Программное управление использованием лицензий</i>	Активизация функций и приложений выполняется централизованно с помощью программного управления использованием лицензий. Для ограниченного числа пользователей существуют бесплатные лицензии с полным набором соответствующей функциональности. Кроме того, для всех возможных пользователей предоставляется 60-дневный испытательный период с полным функциональным доступом.
<i>Тандемная конфигурация</i>	Проводной (настольный) телефон и беспроводной (переносной) телефон или мобильный абонент рассматриваются как одно логическое устройство
<i>Вычисление тарифа</i>	Дает возможность задавать структуру тарифа, включая нижний предел, для гостей, пользующихся вашей телефонной системой, не зависящую от того, отправляет ли оператор сети сведения о реальной стоимости системе PBX
<i>Тоновый (DTMF) и импульсный набор номера</i>	Внутренний и внешний
<i>Групповая матрица трафика</i>	Индивидуальный контроль для внутренних вызовов за доступом абонентов и соединительных линий
<i>Ограничение на вызовы по соединительной линии</i>	Несколько уровней ограничений на внешние вызовы с внутренних телефонов

Пользователи с правом тестирования и испытательный период

Существует широкий спектр решений BusinessPhone. Чтобы ознакомиться с характеристиками, в каждой системе BusinessPhone для ограниченного числа пользователей предоставляется постоянный доступ к перечисленным ниже функциям. Кроме того, для всех возможных пользователей предоставляется 60-дневный испытательный период, в течение которого гарантируется неограниченный доступ ко всем функциям.

	Пользователи с правом бесплатного тестирования	60-дневный испытательный период
<i>Мобильный абонент</i>	2	100
<i>Интегрированная система обработки сообщений</i>	2	200
<i>Приложение BackStage</i>	2	80
<i>Компьютерная телефония</i>	2	80
<i>IP-телефония</i>	-	16 каналов на плату*
<i>Сетевое взаимодействие</i>	Полное	Полное без ограничений
<i>Шлюз</i>	-	Неограниченный доступ
<i>BusinessPhone Extension Assistant</i>	10	250
<i>Call Center Assistant</i>	2	40
<i>Обновление BusinessPhone Compact</i>	-	Неограниченный доступ

* Бесплатный испытательный период для IP-телефонии истекает через 28 дней

Приведенная ниже таблица составлена на основе типичных конфигураций для бизнес-приложений, т.е. может использоваться в качестве усредненной. В реальной ситуации, в зависимости от потребностей клиента, ограничения могут до некоторой степени отличаться.

Емкость	ВРС*	ВР50	ВР128i	ВР250	Модульность
Абонентская емкость (теоретическая)	300	300	300	300	-
Абонентская емкость (практическая)	40	64	128	200	-
<i>Цифровые абоненты</i>	40	64	128	200 (300 для гостиничных систем)	8/16/32
<i>Аналоговые абоненты</i>	20	32	128	200 (300 для гостиничных систем)	4/8/16
<i>Беспроводные абоненты</i>	64	64	64	210	как на FECU
<i>Мобильные абоненты</i>	55	100	100	100	5
<i>Операторы</i>	3	3	3	3	1
<i>Терминалы S-Interface</i>	32 (4x 2B+D)	64 (8x 2B+D)	128 (16x 2B+D)	192 (24x 2B+D)	4/8
<i>Клиенты H.323</i>	128	200	200	200	
<i>Абоненты, контролируемые с помощью СТИ</i>	80 (Офис) 40 (Центр обработки вызовов)	80 (Офис) 40 (Центр обработки вызовов)	80 (Офис) 40 (Центр обработки вызовов)	80 (Офис) 40 (Центр обработки вызовов)	
<i>Соединительные линии, емкость (теоретическая)</i>	38	120	120	120	-
Соединительные линии, емкость (практическая)	4	30	60	60	-
<i>Аналоговые С.Л.</i>	8	16	32	60	4/8
<i>Цифровые С.Л. PRA</i>	30(1x 30B+D)	30(1x 30B+D)	60(2x 30B+D)	60(2x 30B+D)	30
<i>Цифровые С.Л. CAS</i>	30(1x 30B+D)	30(1x 30B+D)	60(2x 30B+D)	60(2x 30B+D)	30
<i>Цифровые С.Л. VA</i>	8(4x 2B+D)	16(8x 2B+D)	32(16x 2B+D)	48(24x 2B+D)	8/16
<i>Каналы S-Interface</i>	8(4x 2B+D)	16(8x 2B+D)	32(16x 2B+D)	48(24x 2B+D)	8/16
<i>С.Л. H.323</i>	16	32	60	60	4
<i>Каналы VoIP</i>	16	32	64	64	4/8/16
<i>Аналоговые С.Л.</i>	8	8	16	56	4/8
<i>Базовые станции</i>	12	12	12	60	1
<i>Свободные гнезда для плат (исключая CPU-Dx)</i>	1 **	4	4+5	8+9+9	-
<i>Наличие гнезд RJ45</i>	N/A	N/A	72+72	N/A	-

* ВРС можно масштабировать до емкости ВР50 с помощью лицензии на обновление ВРС Upgrade License.

** Базовая конфигурация ВРС включает CPU-D5C и MFU

Системный шкаф	ВР50 / ВР Compact	ВР128i	ВР250
Настенные шкафы	1	1 или 2	до 3
Размеры (ВxШxГ)	500x400x155 мм	125x483x396 мм	435x260x300 мм
Вес (в полной комплектации)	13 кг	14,5 кг	19,2 кг

Технические данные

Источник питания

- *От сети:*
110–127 В (переменного тока)±10%,
220–240 В (переменного тока)±10%
- *Аварийное электропитание*
(от аккумуляторов): 48 В +8 В/-5 В
(постоянный ток)

Аналоговые соединительные линии

- *Макс. сопротивление линии:* 2000 Ом -48 В (постоянный ток)
- *Отношение импульс/пауза:*
33/67 мс или 40/60 мс
- *Передача сигналов DTMF:*
ITU-T Q.23/Q.24

Цифровые соединительные линии

- *Система передачи сигналов по связанному каналу (CAS) Интерфейс 2Мбит/сек* в соответствии с ITU-T рекомендациями G.703 и G.704
- *CAS R2 в соответствии с ITU-T Q.421-424*
- *Интерфейсы ISDN в соответствии с ITU-T рекомендациями I.430 (BA), I.431 (PRA), I.440, I.450, I.441, I.451, G.703 (PRA), G.704 (PRA), ETSI CTR3 (BA) и CTR4 (PRA), и спецификациями AUSTEL*

Интегрированный сервер приложений (IAS)

- *Операционная система:* Windows Server 2003 Embedded Telecom Edition
- *Процессор:* встроенный промышленный PC

IP-телефония

- *Интерфейсы:*
Ethernet 10/100BaseT
- *Протоколы:* IPv4, BOOTP, кодировка речевых пакетов в соответствии с RTP, DHCP, TCP, UDP, FTP, H.323 v4 вкл. Annex M.1, H.225 и H.245, Gatekeeper - передача сигналов Gatekeeper в соответствии с процедурой Location Request
- *Передача речи:* до 16 параллельных вызовов на IPU
- *Кодеки:* G.711, G.723.1, G.729ab
- *Поддержка качества обслуживания:* система приоритетов для очереди, Type of Service (TOS) (Тип обслуживания) DiffServ в соответствии с RFC 2474
- *Поддержка IP клиентов,* сетевая связь по протоколу IP, соединительные линии IP (IP-trunking)

Влияние на окружающую среду

Опасные вещества BusinessPhone соответствует политике фирмы Ericsson по неиспользованию запрещенных веществ и веществ ограниченного применения.

Обработка по истечении срока службы Ericsson предлагает всем своим сертифицированным партнерам услуги по утилизации старых продуктов фирмы Ericsson. По прибытии сырья на наши пункты сбора, мы бесплатно и с учетом требований по охране окружающей среды позаботимся о его устранении с помощью утвержденных фирм по утилизации, проводящемся в полном соответствии с законодательными требованиями ЕС или других стран.

Декларация ECO

BusinessPhone подчиняется стандартам, сформулированным Association of the Swedish IT и Telecom Industry, которые указаны в качестве критических для товаров, расцениваемых как экологически приемлемые.

Работа в сети

- Общая корпоративная схема присвоения номеров: скоординированная, основанная на коде местонахождения или смешанная
- Задание до 1000 узлов корпоративной сети
- Маршрутизация в корпоративной сети с возможностью программирования маршрута первого выбора и до трех маршрутов альтернативного выбора
- Расширенный набор сетевых телефонных функций

ISDN доступ

- Базовый доступ (2B+D, 144 кбит/сек)
- Первичный доступ (30B+D, 2 Мбит/сек) Интерфейсы:
- Q интерфейс (арендованные линии QSIG)
- T-интерфейс (коммутируемая линия сети общего пользования ISDN с системой передачи сигналов DSS1)

Аналоговые соединительные линии

- E&M-continuous (форматы A- и D-)
- E&M discontinuous
- CEPT L1
- SSAC 15
- Сигнализация по двухпроводным С.Л. (постоянный ток)

Аналоговые абоненты

- Макс. сопротивление шлейфа (вкл. телефоны) 2500 Ом
- Ток питания: 2x400 мА, -48 В (постоянный ток), или 2x800 мА, -48 В (постоянный ток)
- Частота импульсов: 10 Гц ±10%
- Отношение импульс/пауза: 33/67 мс или 40/60 мс
- Передача сигналов DTMF: ITU-T Q.23
- Синхронизированное прерывание периода: 80-120 мс
- Сопротивление утечки: 40 кОм

Цифровые абоненты

- Макс. длина линии: 800 м для кабеля диаметром 0,5 мм

S-интерфейс ISDN

В соответствии с рекомендациями ETSI и AUSTEL поддерживаются:

- факс группы 4
- ПК с платой ISDN
- ПК с платой ISDN и телефонным аппаратом
- терминальный адаптер
- видеофон
- ISDN телефон

Поддерживаемые услуги включают:

- передачу речи
- без ограничений 64Кбит/сек
- цифровая информация без ограничений (с тональными сигналами/уведомлениями, 7 кГц)
- 3,1 кГц аудио
- видео

Дополнительные поддерживаемые услуги включают:

- Переадресация
- Удержание
- Приостановка

Максимальная дальность:

- короткая пассивная шина: до 250 м
- удлиненная пассивная шина: до 500 м

Требования к окружающей среде

Рабочий диапазон температур:
от +5°C до +40°C

Относительная влажность: 15–80%

Сопротивление электростатическому разряду:

>8кВ при 30 % влажности, в соответствии с IEC 801-2

Программирование системы

- Локальное программирование через интерфейс V.24 (RS-232)
- Management Suite на основе веб-браузера для локального подключения (через подключение V.24 или локальной сети) или дистанционного (через встроенный модем V.22 или Интернет подключение) конфигурирования, O&M и модернизации

Соответствие стандартам EMC

Излучение: EN 55022 Класс A/Класс B

Иммунитет: EN 55024

Регулятивная информация о соответствии: Настоящим, Ericsson Enterprise AB заявляет, что BusinessPhone BP250, BP50 и BP128i соответствуют основным требованиям и другим соответствующим положениям директивы EC 1999/5/EC

Цифровая корпоративная сеть (стандарты QSIG)

Управление базовым вызовом

ETS 300 172/ISO 11572, ISO 11574 GFP (в рамках поддерживаемого дополнительного обслуживания, перечисленного ниже) ETS 300 239/ISO 11582

Дополнительные сервисы

CLIP, COLP, CLIR:
ETS 300 173/ISO 14136

CNIP, CONP, CNIR:
ETS 300 238/ISO 13864, 13868

AOC: ECMA 211/212

Совместимость протоколов

Уровень 1: ETS 300 011/ETS 300 012

Уровень 2: ETS 300 170

Уровень 3: ETS 300 172